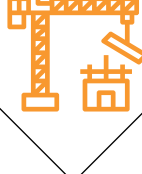


Acompanhe as mais recentes iniciativas financiadas pelo Plano de Recuperação e Resiliência (PRR) e pela União Europeia.



PRR em Destaque

OEIRAS | Entregues as chaves do Alto da Montanha

13 de março



Foram entregues 64 habitações do empreendimento Alto da Montanha, o primeiro projeto habitacional concluído no concelho de Oeiras no âmbito do PRR.

O conjunto habitacional é constituído por 32 habitações de tipologia T2 e outras 32 de tipologia T3, atribuídas a famílias inscritas no Programa Habitacional do Município.

O investimento total foi de 12,8 milhões de euros, dos quais 12,2 milhões foram financiados pelo PRR e pela União Europeia.

[Ler mais](#)

FIGUEIRA DA FOZ | Visita técnica acompanha avanço das obras

3 de julho

O IHRU e o Município da Figueira da Foz realizaram uma visita técnica a várias intervenções em curso no concelho, no âmbito do Protocolo assinado entre o Instituto, a CIM Região de Coimbra e o Município.

Destaca-se o projeto das Torres da Figueira, que prevê 60 novas habitações distribuídas por três operações promovidas pelo IHRU e desenvolvidas pelo Município da Figueira da Foz.

Estão atualmente em construção 148 habitações, num investimento de 22,4 milhões de euros.

[Ler mais](#)



ALCÁCER DO SAL | 29 novas habitações já entregues às famílias

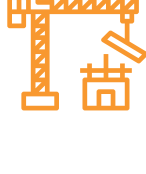
7 de julho



Realizou-se em Alcácer do Sal a cerimónia de entrega de 29 habitações em regime de arrendamento apoiado, no âmbito do Programa de Apoio ao Acesso à Habitação (1.º Direito). Este projeto teve um investimento superior a 3,4 milhões de euros.

O evento contou com a presença da Secretária de Estado da Habitação, Patrícia Gonçalves Costa, e do Presidente da Câmara Municipal, Vítor Proença.

[Ler mais](#)



PRR em Ação

ALMADA

100 habitações em construção na Quinta da Boa Esperança

29 maio

As obras no Conjunto Habitacional da Quinta da Boa Esperança progredem a bom ritmo e a sua conclusão está prevista para o primeiro trimestre de 2026.

Este conjunto habitacional é constituído por dois edifícios com 100 apartamentos destinados a arrendamento acessível, num investimento que ultrapassa os 17 milhões de euros.

[Ler mais](#)



SETÚBAL

160 novas habitações em arrendamento acessível

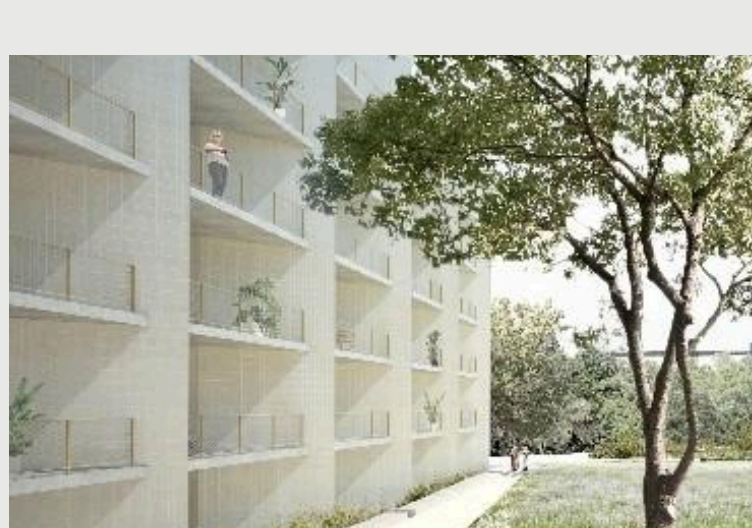
12 de junho

O IHRU adjudicou a empreitada de construção do empreendimento “Varandas do Sado”, constituído por 160 habitações destinadas a arrendamento acessível.

Com um investimento total superior a 30 milhões de euros, prevê-se que a empreitada tenha início no mês de agosto.

Este projeto insere-se no Plano Integrado de Setúbal, composto por sete operações que preveem a construção de 797 habitações a custos acessíveis, num investimento global de mais de 150 milhões de euros.

[Ler mais](#)



Informação útil



PRR | IHRU promove sessão sobre regras de comunicação

O IHRU realizou mais uma sessão dedicada às obrigações de comunicação da Componente 02 – Habitação do PRR, reunindo cerca de 200 participantes.

Foram partilhadas orientações práticas sobre o uso da identidade visual, menções obrigatórias e boas práticas de divulgação pública dos projetos financiados.

Esta ação insere-se numa estratégia contínua de apoio às entidades beneficiárias, assegurando a conformidade com os requisitos das entidades financiadoras.

A próxima Sessão de Esclarecimento está prevista para setembro.

MY IHRU | Apoio Técnico às Entidades Beneficiárias

O IHRU tem vindo a reforçar os canais de contacto com as entidades beneficiárias do PRR, promovendo um acompanhamento próximo e colaborativo.

Para além da nomeação de pontos focais locais, que asseguram uma articulação direta com as entidades, são realizadas videoconferências regulares para capacitar os interlocutores e esclarecer dúvidas técnicas sobre os processos de candidatura.

Estas iniciativas integram uma estratégia assente na proximidade, no apoio técnico e na partilha de conhecimento, pilares essenciais para garantir a qualidade e o sucesso das operações financiadas.

