

FICHA DO ALOJAMENTO

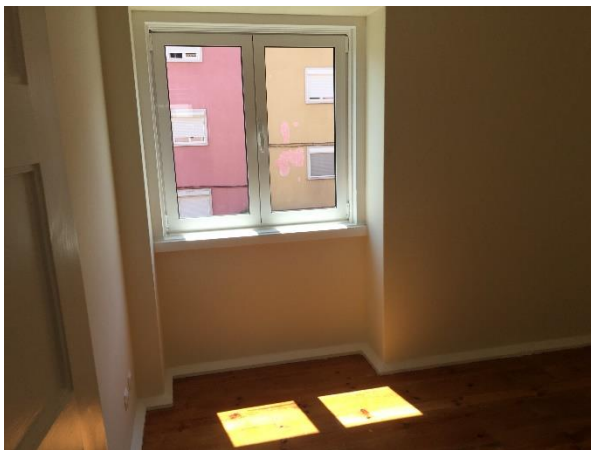
Nº de ordem	17
Tipologia	T3
Freguesia	Alvalade
Morada	Rua Guilherme de Azevedo, 4 - 1º
Área Bruta Privativa	72,00 m2
Renda	530 €
Quartos	3
WC	1
Lugar de garagem	0
Arrumos / Estendal	0
Classe Energética	C
Elevador	Não
Acesso por escadas	Sim

Localização

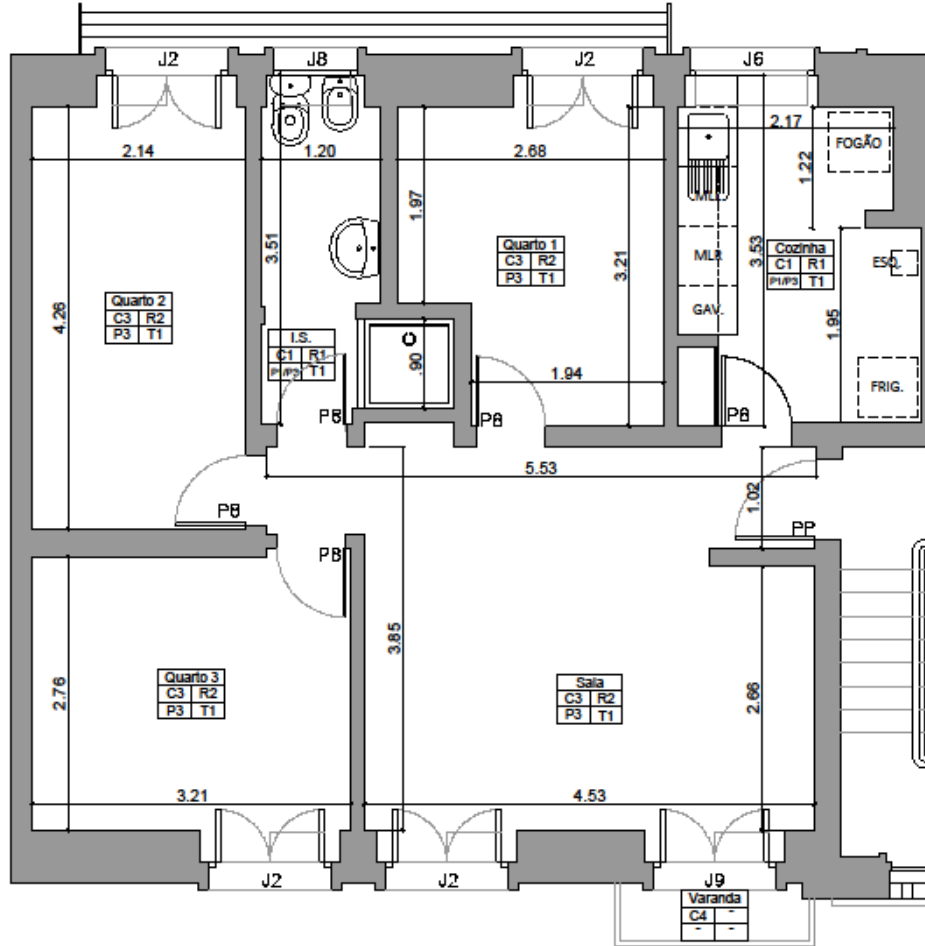
<https://goo.gl/maps/hnYqTw4LrfBJd74x5>



Fotografias



Planta



PLANTA