

FICHA DO ALOJAMENTO

Nº de ordem	9
Tipologia	T4
Freguesia	Alvalade
Morada	Rua Afonso Lopes Vieira, 45 - 3º
Área Bruta Privativa	98,00 m2
Renda	620 €
Quartos	4
WC	1
Lugar de garagem	0
Arrumos / Estendal	0
Classe Energética	E
Elevador	Não
Acesso por escadas	Sim

Localização

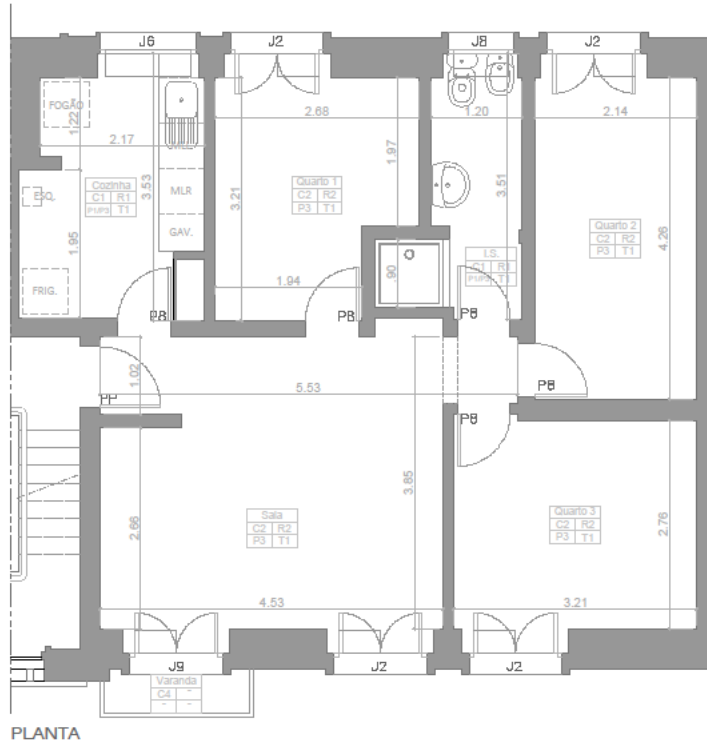
<https://goo.gl/maps/wxFtqD4M4mxCdmc76>



Fotografias



Planta



PLANTA