

FICHA DO ALOJAMENTO

Nº de ordem	4
Tipologia	T4
Freguesia	Alvalade
Morada	Rua António Patrício, 3 - 3º
Área Bruta Privativa	112,00 m2
Renda	695 €
Quartos	4
WC	2
Lugar de garagem	0
Arrumos / Estendal	0
Classe Energética	D (em emissão)
Elevador	Não
Acesso por escadas	Sim

Localização

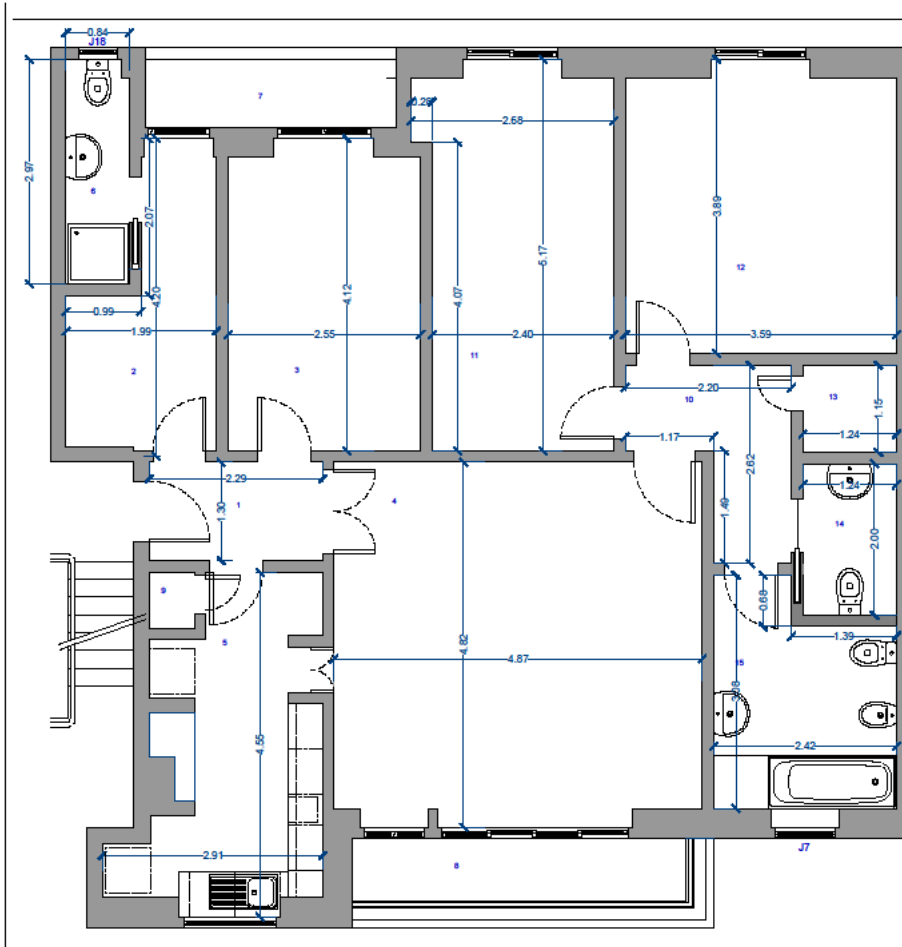
<https://goo.gl/maps/cKa87CSFerZG4h6q6>



Fotografias



Planta



Mapa de Áreas

n.º	Compartmento	Area m²
1	Atrio	2,977
2	Quarto de vestir	6,063
3	Quarto 1	10,202
4	Sala	23,123
5	Cozinha	9,386
6	Instalação Sanitária 1	2,466
7	Varanda lateral	2,964
8	Varanda frente	3,616
9	Despensa	0,444
10	Circulação	4,021
11	Quarto 2	12,371
12	Quarto 3	13,393
13	Arrecadação	1,426
14	Instalação Sanitária 2	2,484
15	Instalação Sanitária 3	6,508