

PROCEDIMENTOS PARA A INSTALAÇÃO E CONFIGURAÇÃO DA VPN

A. INSTALAÇÃO, CONFIGURAÇÃO E EXECUÇÃO DO **CLIENTE OPENVPN** NO WINDOWS.

INTRODUÇÃO

Neste documento será apresentado, passo a passo, a instalação, configuração e execução do cliente OpenVPN no sistema operativo Windows.

PREPARAÇÃO

Antes de iniciar a instalação e configuração do cliente OpenVPN no seu computador, deve verificar os seguintes pontos:

- Possuir uma conta para a configuração da OpenVPN, que deve ser pedida com antecedência ao Gabinete de Sistemas de Informação do IHRU.
- Possuir um certificado da conta VPN, que lhe foi enviado para o email do IHRU, após a criação da conta.
- Garantir que no equipamento onde pretende instalar o Cliente OpenVPN, tem privilégios de administração.

INSTALAÇÃO

Para descarregar o cliente OpenVPN deverá escolher em baixo o cliente respetivo para o seu sistema operativo.

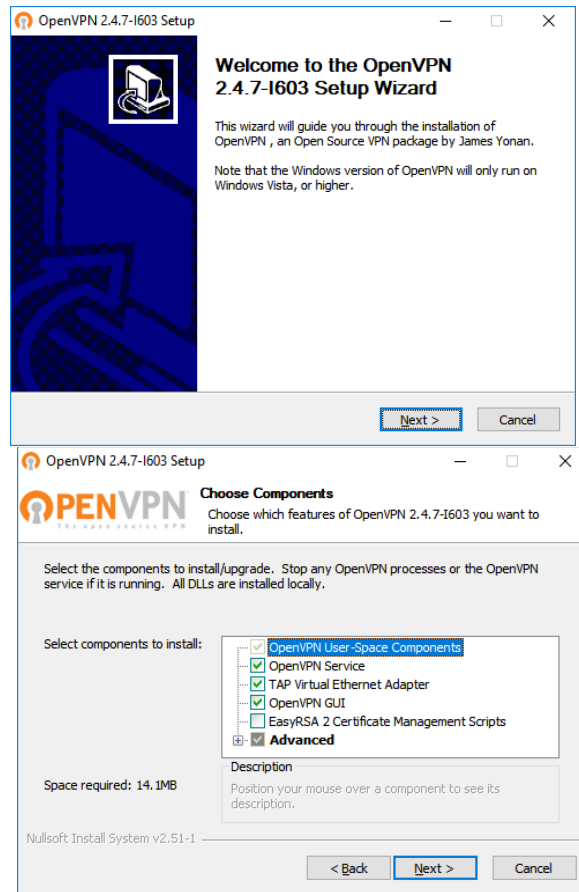


[Aqui](#)



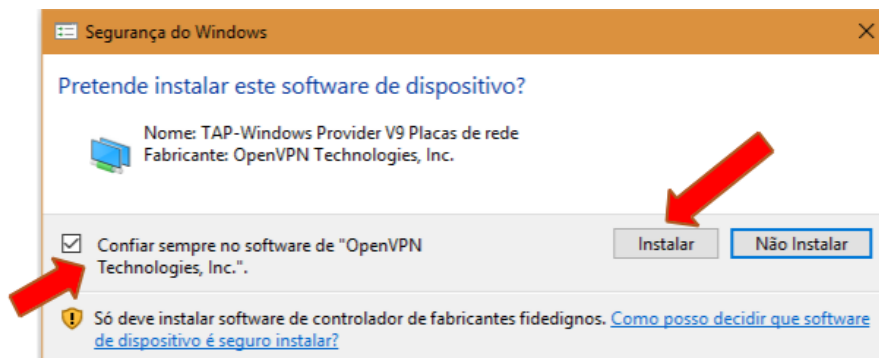
[Aqui](#)

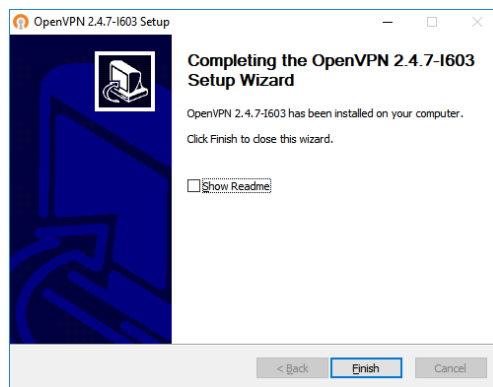
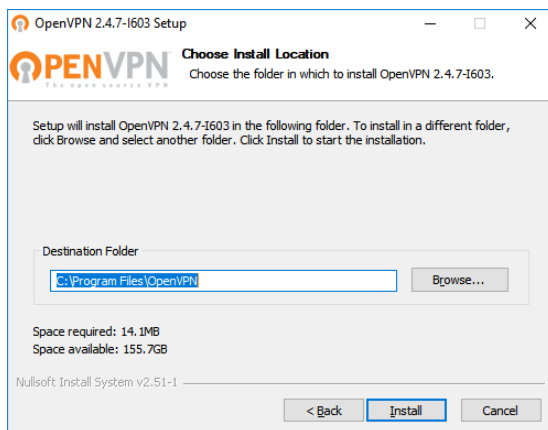
Em seguida, proceder à respetiva instalação, seguindo os ecrãs a seguir indicados:



Durante a instalação poderá ser apresentada a janela com indicação se pretende instalar a placa de rede.

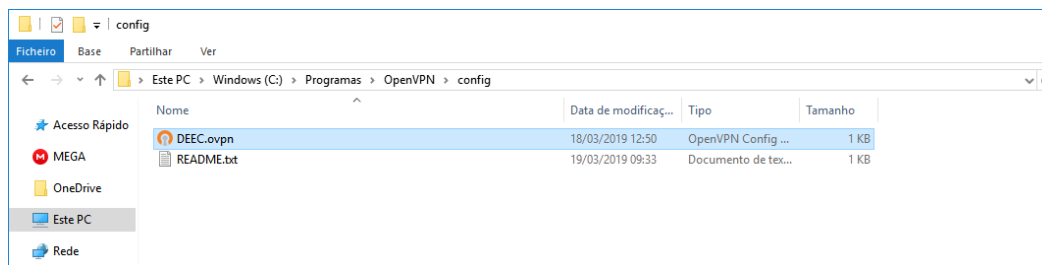
Neste passo deve marcar instalar e confiar no software.





CONFIGURAÇÃO

Para efetuar a configuração do cliente OpenVPN, deverá copiar o ficheiro utilizador@62.28.161.78.ovpn *Certificado que lhe foi enviado por email*, para a pasta "C:\Program Files\OpenVPN\config".

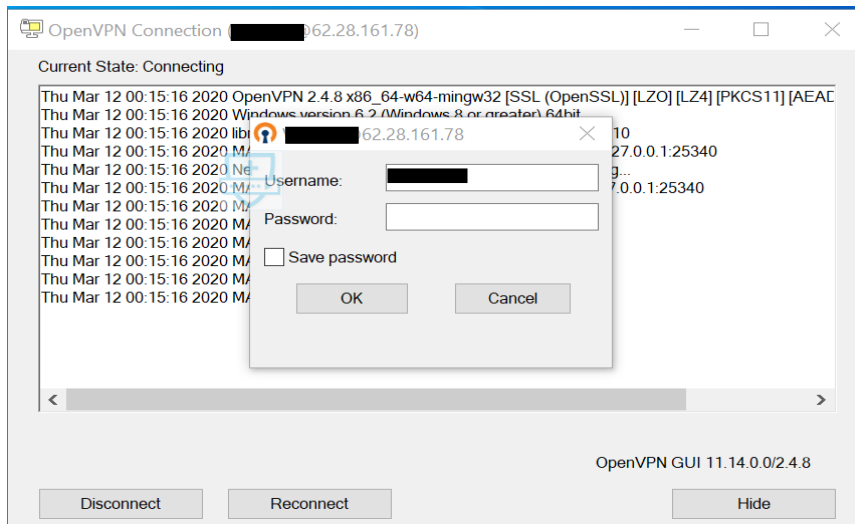
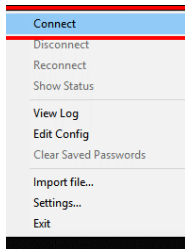


EXECUÇÃO:

Para continuar, terá que iniciar o programa "OpenVPN GUI" que, com a sua execução, irá aparecer um ícone de um monitor com um cadeado na sua barra de tarefas.



Com o lado direito do rato em cima do ícone, clicar em Connect e introduzir as credenciais de acesso a rede do IHRU



Aguarde até que a ligação seja estabelecida, obtendo-se no final o resultado apresentado na imagem seguinte. Esta informação pode ser visualizada ao passar com o cursor do rato por cima do ícone do cliente OpenVPN.

