

PROCEDIMENTOS ACEDER REMOTAMENTE AO AMBIENTE DE TRABALHO

Aceder à função de Ligar a Ambiente de Trabalho remoto nas Plataformas Microsoft

INTRODUÇÃO

Neste documento será apresentado, passo a passo a configuração do acesso remoto no sistema operativo Windows.

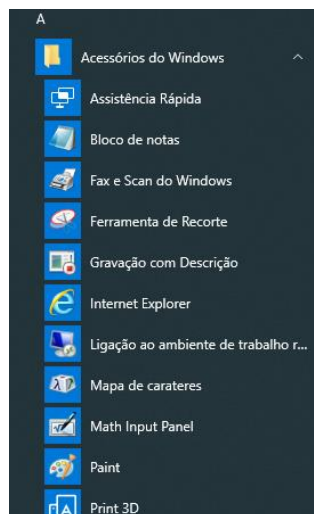
PREPARAÇÃO

Antes de iniciar a configuração do acesso remoto no seu computador, deve verificar os seguintes pontos:

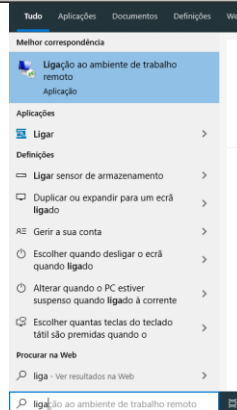
- Deverá ter feito a ligação VPN anteriormente.
- Deverá existir, na configuração da máquina local, permissão já definida para acesso remoto.
Essa permissão é dada pelo GSI. **Se não existir, envie email para gsi@ihru.pt**
- Deverá ter-lhe sido enviado o nome da sua maquina e os dados de acesso juntamente com o certificado.

Configuração

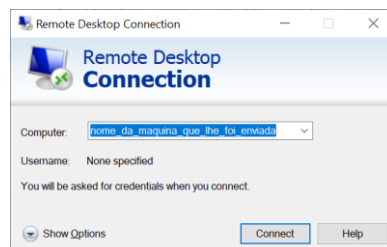
1 - Na barra de programas aceder a Acessórios do Windows



2 - Ou na Lupa de procura escrever Ligar a Ambiente ...

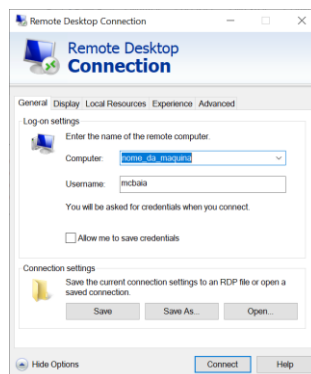


3 - Clicar em Ligação ao Ambiente de Trabalho Remoto



4 - E clicar em Mostrar Opções

Depois escrever os dados de acesso à máquina e login de domínio



Ao fazer Guardar como este perfil de ligação com memorização de credenciais ou não fica no local onde definir (ex: Ambiente de Trabalho da sua máquina de casa), para acesso mais rápido daí em diante.

Irá ser aberto um painel remoto com a sua sessão remota, que poderá minimizar caso pretenda aceder aos recursos da sua máquina de casa.

Se clicar na opção de desligar perde o acesso à máquina e deverá repetir o processo. Nota: Nunca desligue remotamente a sua máquina acedível por esta via, senão não conseguirá ligar de novo pois ficará desligada e sem acesso por rede.