



H. INFRAESTRUTURAS DE TELECOMUNICAÇÕES

QUE NORMAS ESTOU DISPENSADO(A) DE CUMPRIR EM MATÉRIA DE INFRAESTRUTURAS DE TELECOMUNICAÇÕES?



A construção de infraestruturas aptas ao alojamento de redes de comunicações eletrónicas, à instalação de redes de comunicações eletrónicas e à construção de infraestruturas de telecomunicações em loteamentos, urbanizações, conjuntos de edifícios e edifícios encontra-se regulada pelo Decreto-Lei n.º 123/2009, de 21 de maio (alterado pelo Decreto-Lei n.º 258/2009, de 25 de setembro).

O RERU dispensa alguns requisitos técnicos aplicáveis às redes individuais de edifícios reabilitados, mas estabelece exigências mínimas a cumprir... tais como a instalação de redes coletivas de tubagens e cablagens de acordo com os requisitos técnicos previstos no Manual ITED em vigor.

QUAIS SÃO AS INFRAESTRUTURAS DE TELECOMUNICAÇÕES DE UM EDIFÍCIO?

LEGENDA:

ATE - Armário de Telecomunicações de Edifício

CR - Cabeça de Rede de MATV

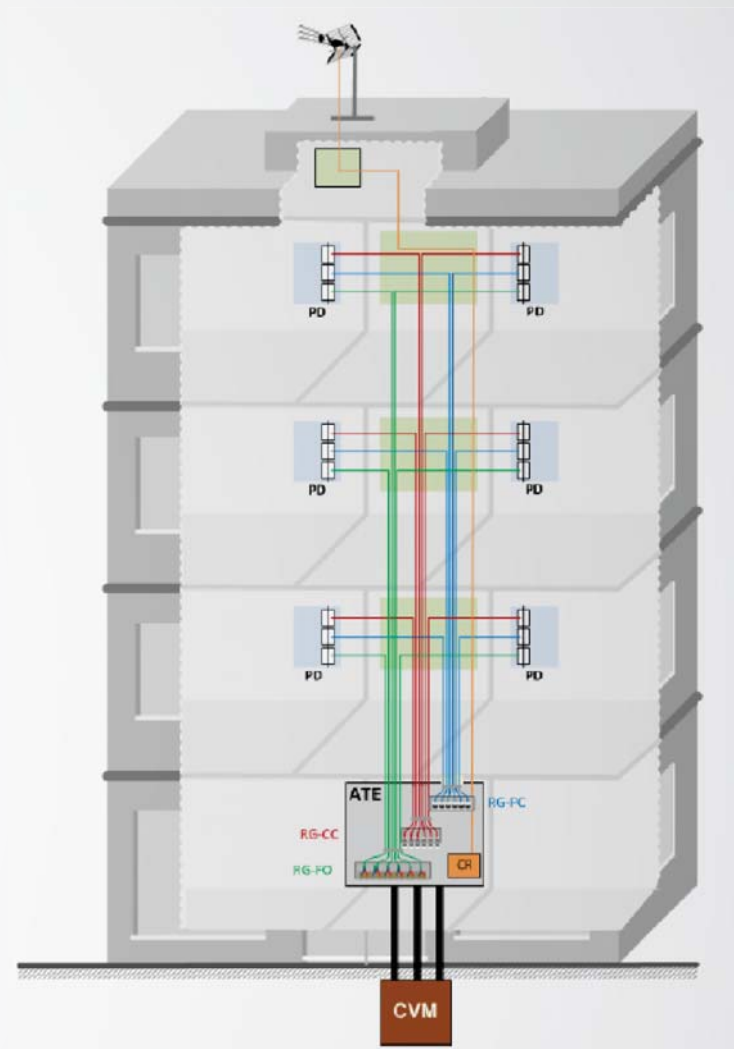
PD - Ponto de Distribuição

RG-PC - Repartidor Geral de Pares de Cobre

RG-CC - Repartidor Geral de Cabo Coaxial

RG-FO - Repartidor Geral de Fibra Óptica

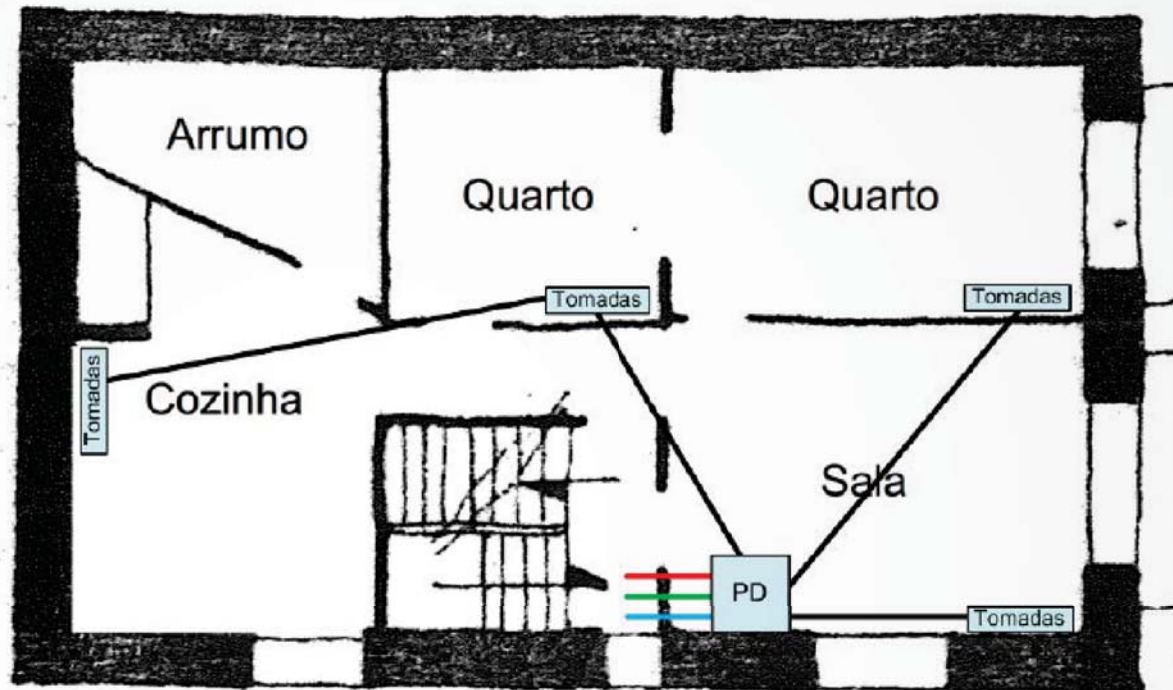
CVM - Câmara de Visita Multioperador



ENTÃO, O QUE PODE SER FEITO?

Apresentam-se, nas páginas seguintes, alguns exemplos do que se passa a poder fazer no âmbito do RERU, competindo sempre ao técnico avaliar qual a solução mais adequada a cada caso concreto.

Antes do RERU era obrigatório aplicar tomadas de telecomunicações em todas as divisões da habitação.

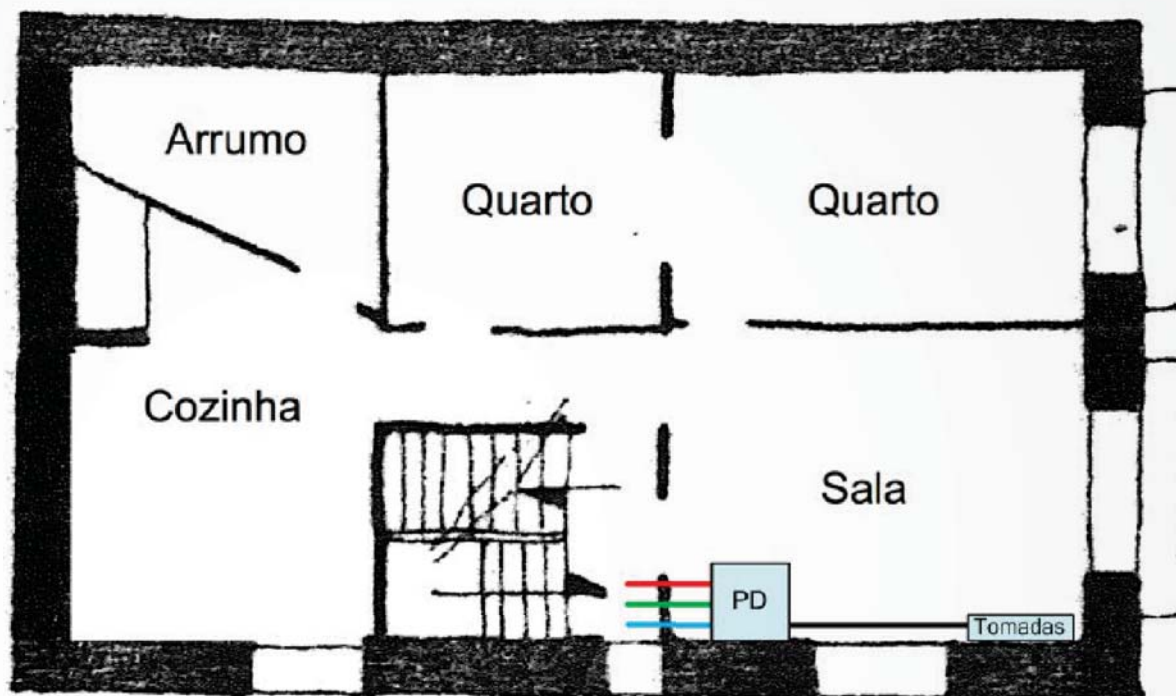


Legenda:

PD – Ponto de Distribuição de Telecomunicações

Tomadas – Tomadas de Telecomunicações

De acordo com o RERU apenas é obrigatório aplicar tomadas de telecomunicações numa divisão seca da habitação.



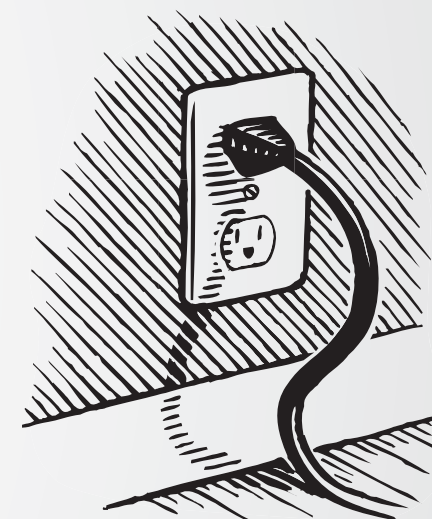
Legenda:

PD – Ponto de Distribuição de Telecomunicações

Tomadas – Tomadas de Telecomunicações

O PROJETISTA E O INSTALADOR DEVEM TER EM CONTA QUE:

- As soluções a instalar devem ser o mais compactas possível.
- Os espaços de circulação não devem ser comprometidos.
- A localização do ATE e dos ATI deve ser criteriosamente escolhida em função do espaço necessário para a sua instalação.
- A instalação de calhas técnicas é recomendada.
- Existe a necessidade de instalação, na divisão seca de maior dimensão de cada fogo, em geral na sala, de tomadas de telecomunicações dimensionadas de acordo com o manual ITED em vigor.



» CAPÍTULO ANTERIOR

» ÍNDICE

» CAPÍTULO SEGUINTE

Caso não existam partes comuns aptas à instalação da rede coletiva de tubagens, pode ser considerada a sua instalação com recurso às paredes exteriores do edifício.

Não é permitida, no entanto, a instalação em fachadas principais, devendo recorrer-se a outras paredes externas que possam existir, como por exemplo, os saguões.

